

Hüzzam Şarkı

"Âşıkta ta'n etmek olmaz müpteladır neylesin"

Usül: Müsemmen

Güfte: Nefî

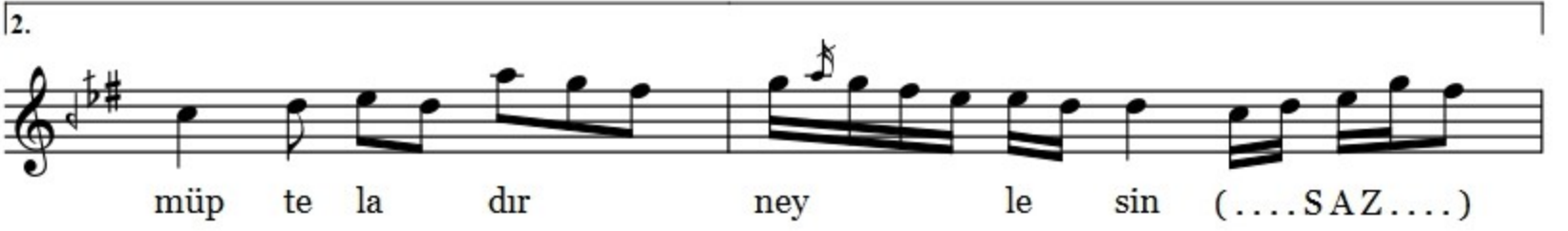
Beste: A. Yağmur Kucur



A şı ka tan et mek ol maz



müp te la dır ney le sin (.....SAZ.....)



müp te la dır ney le sin (....SAZ....)



A de me mih rü mu hab bet

A nı da tah ri ke den ba



bir be la dır ney le sin (...SAZ...)

dı sa ba dır ney le sin

2.



ney le sin (.....SAZ.....) Zül fü ne kal



sa pe ri şan ey le mez di



dil le ri (....SAZ....) ney le sin

Âşıka ta'n etmek olmaz müpteladır neylesin
Âdeme mihr ü muhabbet bir belâdır neylesin
Zülfüne kalsa perîşân eylemezdi dilleri
Ânı da tahrîk eden bâd-ı sabâdır neylesin